



ゆうめーる
シール

宛名シール

第40号
令和4年 12月発行
冬号

発行元
社会福祉法人 朋友会
障がい者支援事業所 ひまわり
〒313-0222
茨城県常陸太田市松平町 364-1
TEL 0294-70-5033

ひまわりの種



ひまわりギャラリー

ひまわりの利用者さんの様子を少しご紹介します♪

作業班・農耕班 稲刈り



前号で田植えの様子をお知らせしましたが、作業班と農耕班の利用者さんたちが中心となって稲刈りを行いました。写真から、利用者さんが協力しながら楽しく稲刈りをしてくださったことが伝わってきます(^_^) お疲れさまでした。

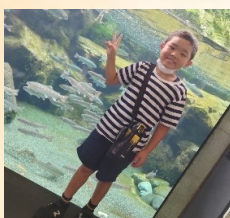
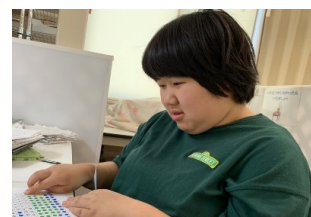
活動班 ドライブ

活動班では、ドライブやお散歩を行っています。天気に合わせて、ドライブかお散歩かを決めています。夏の暑い時期は、ドライブをしました。運転する職員が行き先を決めて、様々な場所へ行きました。ドライブが利用者さんの楽しみや気分転換になっていれば嬉しいです(^_^)



放課後等デイサービス 夏休み期間

放課後等デイサービスでは、夏休み期間中、お子様を1日お預かりしていました。室内で工作やゆっくり過ごしたりお出かけをしたりしました。子ども達から「楽しかった」や「また来たい」とお話してくれました。お友達と仲良く、楽しそうに遊んでいる姿が見られて良かったです♪



10月に入職した職員を紹介します

朋友会では、令和5年4月にオープンする新規施設に向けて、積極的に採用活動を行っています。これに伴って、10月から4名の職員が入職しました。この場で、10月に入職した職員を紹介させていただきます。

飛田 美聡

所属:ひまわりデイサービス
(放課後等デイサービス・生活介護)
以前も放課後等デイサービスに勤務していたので、そこで学んだ事やこれからひまわりで学ぶ事を活かし、支援をしたいです。
また、年齢問わずいろいろな方と向き合い、支援・サポートができたらと思っています。
よろしく願いいたします。



富山 里香

所属:ひまわりデイサービス
(放課後等デイサービス)
「初めての場所」というのは、いくつになっても緊張するものですが、皆様に「お疲れさまです」と声をかけていただき嬉しかったです。だいぶ年のいった新人ですが、ご指導のほどよろしくお願いいたします。



山田 暁廣

所属:グループホーム ふえりす
入社してひと月が経ち、ようやく業務に慣れてきたところです。
以前にも障がい者施設に従事しており、そこで得た経験を生かして業務に励んでいきたいと思っています。
まだまだ覚えることがたくさんあり、ご迷惑をかけるとは思いますが、精一杯頑張りたいと思っています。
よろしく願いいたします。



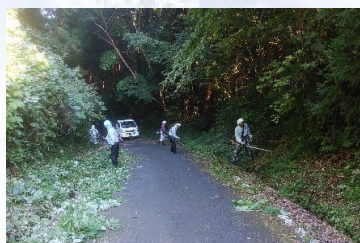
菊池 洋子

所属:グループホーム ふえりす
今まで学んだ知識を生かして、笑顔で接していきたいと思います。皆様が笑顔で生き生きとした生活を送ることができるよう前向きな姿勢で取り組んでまいりますので、よろしく願いいたします。



地域貢献活動

近隣道路の除草作業と清掃を行いました。



社会福祉法人 朋友会

ひまわり
ひまわりデイサービス
ひまわりぱん
ひまわり相談
ひらそる
ふえりす

(生活介護、就労継続支援B型、日中一時支援)
(生活介護、放課後等デイサービス)
(就労継続支援B型、就労移行支援)
(計画相談、障がい児相談・一般相談)
(共同生活援助、短期入所支援)
【1号館・2号館・3号館・くれせる】
(日中サービス支援型共同生活援助、短期入所支援)
【1号館・2号館】

(朋友会本部)
〒313-0222
茨城県常陸太田市松平町364-1
TEL 0294-70-5033